

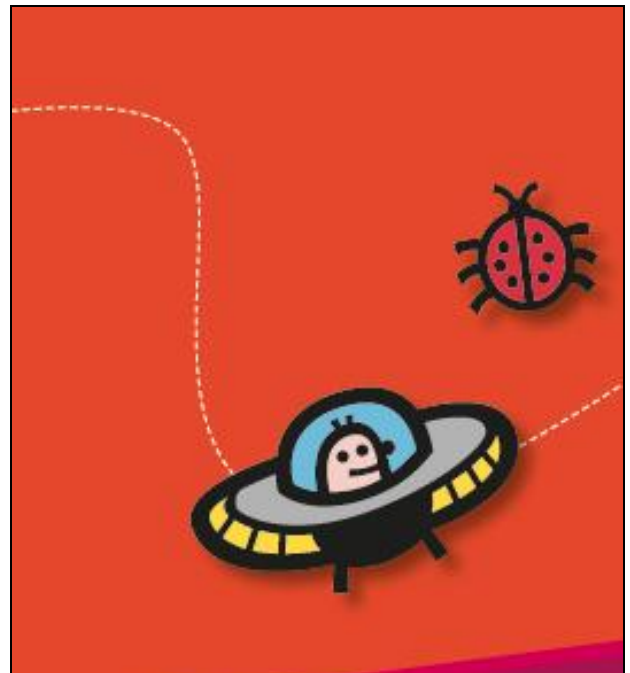
wiener spiel!straße - ein Leporello

In den letzten Jahren wurden in Wien sehr erfolgreich temporäre Spielstraßen eingerichtet. Der Leporello dient als Leitfaden für NachahmerInnen.

Für die Wiener Spielstraße wird ein Straßenabschnitt für den Autoverkehr gesperrt und den Kindern zum Spielen zur Verfügung gestellt. Die Kinder werden – zumindest zu Beginn – von erwachsenen BetreuerInnen begleitet. Diese bieten Materialien an und sorgen für einen sicheren Rahmen zum Spielen. In einigen Wiener Bezirken gibt es bereits sehr erfolgreiche lebendige Spielstraßen – und es werden immer mehr...

Der Leporello bietet Orientierung, worauf bei der Einrichtung einer Spielstraße geachtet werden muss und wo man sich Unterstützung holen kann.

PlanSinn war für Konzeption und Textierung des Leporellos zuständig, die Grafik dazu kam von Eva Schuster.



2013

AuftraggeberInnen

Stadt Wien, MA 18 Stadtentwicklung und Stadtplanung

PartnerInnen

Grafik Design Eva Schuster

Bearbeitung

Posch Hanna (Projektleitung)
Förster Kirsten

Kategorien

Vermittlung & PR
Kinder & Jugendliche